

DODATEČNÉ INFORMACE K ZADÁVACÍM PODMÍNKÁM č. 2

název: STATUTÁRNÍ MĚSTO KARVINÁ
sídlo: Fryštátská 72/1, 733 24 Karviná – Fryštát
zastoupený: Ing. Janem Wolfem, primátorem města
IČO: 00297534

Výše uvedený zadavatel Vám sděluje následující dodatečné informace k zadávacím podmínkám vztahujícím se k veřejné zakázce, zadávané dle zákona č. 134/2016 Sb., o zadávání veřejných zakázek, ve znění pozdějších předpisů (dále jen „ZZVZ“ nebo „zákon“).

VEŘEJNÁ ZAKÁZKA:

„Budova č. p. 2379 na ul. Žižkova v Karviné - Mizerově – úprava vstupního podlaží a serverovny“

DOTAZ ZÁJEMCE č. 1 VČETNĚ VYJÁDŘENÍ ZADAVATELE:

Dobrý den

prosíme o zaslání vysvětlení - viz níže:

1. TIČR – na které profese – pouze na elektro nebo i jiné (které)?

VYJÁDŘENÍ ZADAVATELE:

Zodpovězeno v rámci dodatečných informací k zadávacím podmínkám č. 1.

2. Serverovna

- zadávací dokumentace postrádá podklady pro serverovnu – stavební, elektro a další práce jsou obsaženy jen ve výkazu výměr, ale chybí k nim výkresy (k dispozici jen bourací práce a nový stav, ale bez nových prvků jako dveře, podlaha...).

Nejsou podklady pro nacenění, hlavně Elektro, KLM, VZT...

U stavby chybí zásadní specifikace ke dveřím, vinyly (technická data, barevné provedení)

VYJÁDŘENÍ ZADAVATELE:

Zodpovězeno v rámci dodatečných informací k zadávacím podmínkám č. 1.

3. Stavba 1NP

- podhled akustický kulatý a strop – pokud jsou zde myšlené akustické designové prvky, prosíme o zaslání vizualizace pro lepší představu typu kruhů, rozměrů a také upřesnění, jak má vypadat strop nad těmito akustickými panely (jsou zde viditelná technologická vedení, odhalený betonový strop, není nikde zakreslen „tunel“ u stropu, ve kterém vede snad voda, a tento tunel není obnažený jako okolní strop – po instalaci pouze kruhových panelů nebude esteticky sladěné – navrhujeme zvážit úpravu stropu min. přebroušením a nátěrem, nejlépe zakrytím SDK deskami.

VYJÁDŘENÍ ZADAVATELE:

Zodpovězeno v rámci dodatečných informací k zadávacím podmínkám č. 1.

- dveře D01 ve výkazu 11x, ale ve specifikaci jen 5+1, dle výkresu je to také 5(L)+1(P) – předpokládáme, že platí počty z výkresu a specifikace, ale ve výkazu nejde množství změnit (je uzamčeno)

VYJÁDŘENÍ ZADAVATELE:

Zadavatel formou přílohy tohoto dokumentu uveřejňuje opravený položkový rozpočet - výkaz výměr. Dodavatelé při zpracování svých nabídek použijí Přílohu D12 č. 1 - 20251510001Z2 opravený položkový rozpočet.

- dveře D08 – ve VV 3ks, ve specifikaci a výkresu 4 (2xL,2xP) – předpokládáme, že platí počty z výkresu a specifikace, ale ve výkazu nejde množství změnit (je uzamčeno)

VYJÁDŘENÍ ZADAVATELE:

Zadavatel formou přílohy tohoto dokumentu uveřejňuje opravený položkový rozpočet - výkaz výměr. Dodavatelé při zpracování svých nabídek použijí Přílohu D12 č. 1 - 20251510001Z2 opravený položkový rozpočet.

- kuchyňka a nábytek bufetu – je možné dostat lepší podklady? Výkresy...? Specifikace baterie a dřezu?

VYJÁDŘENÍ ZADAVATELE:

Zodpovězeno v rámci dodatečných informací k zadávacím podmínkám č. 1.

- D+M kuchyňské linky - viz. T06 vč. dřezu a baterie - viz. v.č. D.1.1.c)04 – pod tímto číslem jen word s kontaktem na někoho – výkres si tedy máme vyžádat od osoby, která je zde uvedena? Ve výpisu truhl.výrobků je totiž „Bude zpracovaná výrobní dokumentace“ – tu předpokládám bude dělat zhotovitel/truhlář, ale bez základního nákresu nejde nacenit.

VYJÁDŘENÍ ZADAVATELE:

Zodpovězeno v rámci dodatečných informací k zadávacím podmínkám č. 1.

- bezrámové příčky – skleněné příčky vč. dveří – je možné zaslat vizualizace, abychom měli představu o typu zamýšlených příček? Také prosíme o zaslání výkresu nebo alespoň doplnění výkresu řezu, kde v tuto chvíli nejsou vidět dveře a rozměry příček (tl aj. tech.info).

VYJÁDŘENÍ ZADAVATELE:

Zodpovězeno v rámci dodatečných informací k zadávacím podmínkám č. 1.

- lavička a květináče – jsou ve specifikaci (technické podmínky výrobků), ale ve výkazu nejsou – bude se doplňovat do výkazu nebo nebude zahrnuto do tohoto zadání?

VYJÁDŘENÍ ZADAVATELE:

Zodpovězeno v rámci dodatečných informací k zadávacím podmínkám č. 1.

- je možné obdržet kladecký plán na dlažbu a obklady (kvůli správnému ohodnocení obtížnosti kladení)

VYJÁDŘENÍ ZADAVATELE:

Zodpovězeno v rámci dodatečných informací k zadávacím podmínkám č. 1.

- zimní opatření – jsou uvedené ve VRN – jaká je přesná představa o těchto opatřeních ze strany zadavatele?

VYJÁDŘENÍ ZADAVATELE:

Zodpovězeno v rámci dodatečných informací k zadávacím podmínkám č. 1.

4. Nájem místnosti pro KD - prosíme o informaci ohledně možnosti pronajmout místnost pro konání kontrolních dní a cenu.

VYJÁDŘENÍ ZADAVATELE:

Zodpovězeno v rámci dodatečných informací k zadávacím podmínkám č. 1.

5. Je k dispozici statický posudek na bourací práce?

VYJÁDŘENÍ ZADAVATELE:

Zodpovězeno v rámci dodatečných informací k zadávacím podmínkám č. 1.

6. Bude požadováno „zakrýt“ vstupy – skleněné automatické dveře (2x), aby nebylo vidět dovnitř? Např. nějaká plachta, polep s nápisem „Zde probíhá rekonstrukce vstupní haly. Omlouváme se za případné nepříjemnosti.“ Nebo něco v tomto smyslu?
Děkujeme.

VYJÁDŘENÍ ZADAVATELE:

Zodpovězeno v rámci dodatečných informací k zadávacím podmínkám č. 1.

DOTAZ ZÁJEMCE č. 2 VČETNĚ VYJÁDŘENÍ ZADAVATELE:

Dobrý den,
v projektové dokumentaci jsme nenašli podrobnosti k položce Dřevěný obklad DTD deska vč. dřevěného roštu.
Prosíme o upřesnění, z jakého materiálu je podkladní rošt a jaká je povrchová úprava obkladu (včetně barvy).

VYJÁDŘENÍ ZADAVATELE:

Jedná se obklad stěn z laminátových dřevotřískových desek tl. 18 mm, dekor dřevo dub světlý přírodní, přesný dekor bude vybrán dle předložených vzorků zhotovitele, hrany desek opatřeny abs hranou
Rošt z desek dtd nebo dřevěných latí jednosměrný, osová vzdálenost 500 mm.

DOTAZ ZÁJEMCE č. 3 VČETNĚ VYJÁDŘENÍ ZADAVATELE:**DOTAZY:**

Dobrý den, zasílám další dotaz ohledně poštovních schránek.

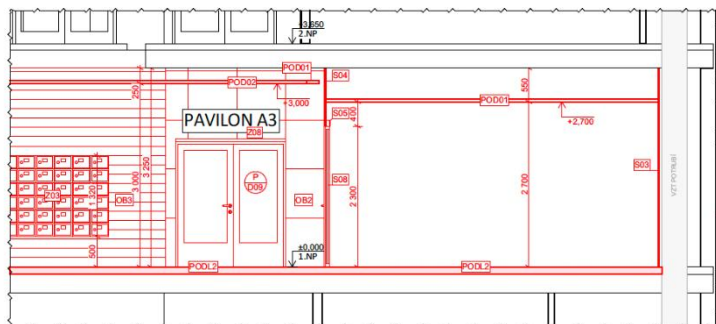
- Má se jednat o jednu kombinovanou sestavu obou typů schránek (větších a menších), nebo o dvě samostatné sestavy?
- Jaké má být rozložení – tedy kolik má mít sestava sloupců a řad?
- Mají být sestavy nástěnné nebo určené pro zazdění (vestavbu do zdi)?

Děkuji

VYJÁDŘENÍ ZADAVATELE:

viz. PD, schránky budou vestavné

Z03	SESTAVA POŠTOVNÍCH SCHRÁNEK, SCHRÁNKA LEŽATÁ SE SKLAPKOU, VHOZ I VÝBĚR VPŘEDU, MATERIÁL SCHRÁNKY POZINKOVANÁ OCEL, SOUČÁSTI PLASTOVÁ JMENOVKA, OSAZENÍ ZÁMKEM, PŘEDNÍ ČÁST SCHRÁNKY LAKOVANÁ V BARVĚ RAL 7016-ANTRACIT	54 KS 36 KS	385 385	300 300	220 110	SESTAVA JE TVOŘENA DVĚMA TYPY SCHRÁNEK, VZHLED VIZ ŘEZ 3-3 V NOVÉM STAVU, SPODNÍ ŘADA SCHRÁNEK OD VÝŠKY 400mm OD PODLAHY
-----	--	----------------	------------	------------	------------	--

ŘEZ 3-3**Poštovní schránky - Z03**

- Větší schránky – celkem 54 ks
- Tělo schránky plech z pozinkované oceli tl. 0,55 mm, dvířka plech z pozinkované oceli tl. 1,2 mm, sklapka plech z nerez oceli tl. 0,8 mm, barva RAL 7016 – antracit (viz výpis zámečnických prvků)
- Rozměr schránky 300x220x385 mm (š x v x hl)

Ilustrační obrázek

Zadavatel upozorňuje, že poskytnutý ilustrační obrázek nevymezuje zadávací předmět a neslouží k preferenci konkrétního výrobce či výrobku. Poskytnuté zobrazení betonového odpadkového koše má pouze ilustrativní charakter pro lepší pochopení technických požadavků a designu a nezakládá povinnost dodat výrobek přesně podle zobrazení.



- Menší schránky – celkem 36 ks
- Tělo schránky plech z pozinkované oceli tl. 0,55 mm, dvířka plech z pozinkované oceli tl. 1,2 mm, sklapka plech z nerez oceli tl. 0,8 mm, barva RAL 7016 – antracit (viz výpis zámečnických prvků)
- Rozměr schránky 300x110x385 mm (š x v x hl)

DOTAZ ZÁJEMCE Č. 4 VČETNĚ VYJÁDŘENÍ ZADAVATELE:

*V souboru D.1.1.c).01 Technické podmínky výrobků ve formátu Word jsou rozepsané prvky, ale nejsou v rozpočtu. Tyto prvky jsou: lavičky, květináče, chladící vitríny 200 L.
Poprosíme o informaci, zda se bude dodávat.*

VYJÁDŘENÍ ZADAVATELE:

Není součástí plnění předmětné veřejné zakázky.

DOTAZ ZÁJEMCE Č. 5 VČETNĚ VYJÁDŘENÍ ZADAVATELE:

V technické zprávě jsou uvedeny 2 nové hliníkové sestavy jejichž součástí jsou jednokřídlé dveře, v rozpočtu je uvedena bezrámová příčka. Poprosíme o upřesnění detailu, technické řešení.

VYJÁDŘENÍ ZADAVATELE:

BEZRÁMOVÁ PŘÍČKA VÝŠKY 2300 mm, JEDNODUCHÉ ZASKLENÍ, MIN. NEPRŮZVUČNOST 37db

TL. SKLA 12 mm, VČETNĚ DVEŘNÍHO KŘÍDLA 900/2300 mm

PŘED ZADÁNÍM DO VÝROBY BUDE ZPRACOVÁNA VÝROBNÍ DOKUMENTACE, KTERÁ MUSÍ BÝT ODSOUHLASENA PROJEKTANTEM



DOTAZ ZÁJEMCE č. 6 VČETNĚ VYJÁDŘENÍ ZADAVATELE:

Dobrý den,
pro správné nacenění prosím o doplnění podkladů k následujícím položkám elektro dle projektu:
41 – ROZV. Rser.
42 – DOPLNĚNÍ ROZVÁDĚČE RA101
Zároveň prosím o upřesnění požadavku na materiál/dekor dveří – zda se jedná o nástřik, CPL nebo HPL.
Děkuji předem za doplnění informací.

VYJÁDŘENÍ ZADAVATELE:

Zadavatel doplňuje dokumentaci, viz přílohy:
Příloha DI2 č. 2 - KARVINÁ R SERVER
Příloha DI2 č. 3 - KARVINÁ RA101

DOTAZ ZÁJEMCE č. 7 VČETNĚ VYJÁDŘENÍ ZADAVATELE:

Dobrý den,
Poprosili bychom ještě vysvětlit položku v rozpočtu elektro silnoprůdu. Je to položka 107 úprava stávajících rozvodů EZS dle projektu KYCIK ALARM. Elektrikáři požadují projektovou dokumentaci. Případně projekt KYCIK ALARM.

VYJÁDŘENÍ ZADAVATELE:

Zadavatel doplňuje dokumentaci viz přílohy:
Příloha DI2 č. 4 - SOM-5725111907450
Příloha DI2 č. 5 - SOM-5725111907381
Příloha DI2 č. 6 - SOM-5725111907380
Jedná se převážně o demontáž stávající zabezpečovacího zařízení.

DOTAZ ZÁJEMCE č. 8 VČETNĚ VYJÁDŘENÍ ZADAVATELE:

Dobrý den,
ve výkazu výměr jsou dveře D08 uvedené jako hliníkové - ve specifikaci ale jako dřevěné - co je platné?
Navíc ve výkazu píšete o požární odolnosti, ale nikde není uvedeno jaká odolnost. Zřejmě zde nepatří.

VYJÁDŘENÍ ZADAVATELE:

dveře D08 jsou dřevěné, viz Příloha DI2 č. 1 - 20251510001Z2 opravený položkový rozpočet.

DOTAZ ZÁJEMCE č. 9 VČETNĚ VYJÁDŘENÍ ZADAVATELE:

Dobrý den,
prosím o doplnění slaboprůdu, kdy v části VV není ani jeden metr kabeláže a také nejsou k dispozici projekty k oddílům 015-EZS-PZTS, 06-EKV. Nejsou zde položky kabelových tras ve VV v části SLABOPROUDŮ jako celku, tzn. SKS, EZS-PZTS, EKV.
Děkuji

VYJÁDŘENÍ ZADAVATELE:

EZS-PZTS není součástí, EKV není součástí. Veškerá kabeláž je již hotova z předchozího stupně rekonstrukce. Součástí "slaboprůdu" je tedy pouze SKS a to ve formě doplnění (osazení) datových zásuvek a dodávky UPS.

DOTAZ ZÁJEMCE č. 10 VČETNĚ VYJÁDŘENÍ ZADAVATELE:

Dobrý den,
v tabulce výpisu dveří je uvedena položka D09, stejně tak je zakreslena ve výkresové dokumentaci. Ve výkazu výměr v rozpočtu ale tato položka nikde nefiguruje. Můžete prosím upřesnit, kde ji máme nacenit, případně zda bude výkaz výměr doplněn?
Děkuji.

VYJÁDŘENÍ ZADAVATELE:

D09 je položka 78.

PRODLOUŽENÍ LHŮTY PRO PODÁNÍ NABÍDEK:

Zadavatel prodlužuje lhůtu pro podání nabídek, a to následovně:

Konec běhu lhůty pro podání nabídek: 08. 12. 2025 v 09:00 hodin

Otevírání nabídek se bude konat po uplynutí lhůty pro podání nabídek dne 08. 12. 2025 v 09:01 hodin.

Karviná 19. 11. 2025

.....
Miroslav Švancar, administrátor VZ

Přílohy:

Příloha DI2 č. 1 - 20251510001Z2 opravený položkový rozpočet

Příloha DI2 č. 2 - KARVINÁ R SERVER

Příloha DI2 č. 3 - KARVINÁ RA101

Příloha DI2 č. 4 - SOM-5725111907450

Příloha DI2 č. 5 - SOM-5725111907381

Příloha DI2 č. 6 - SOM-5725111907380